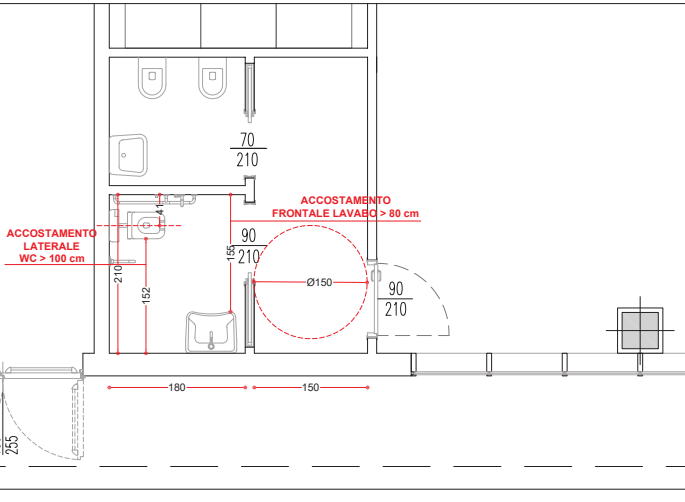
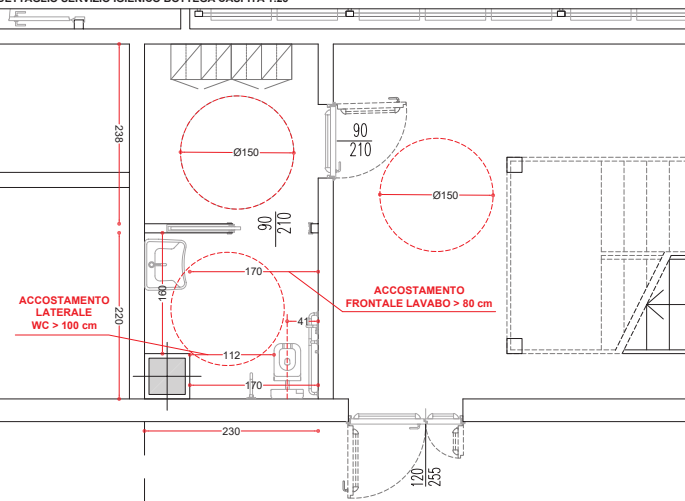


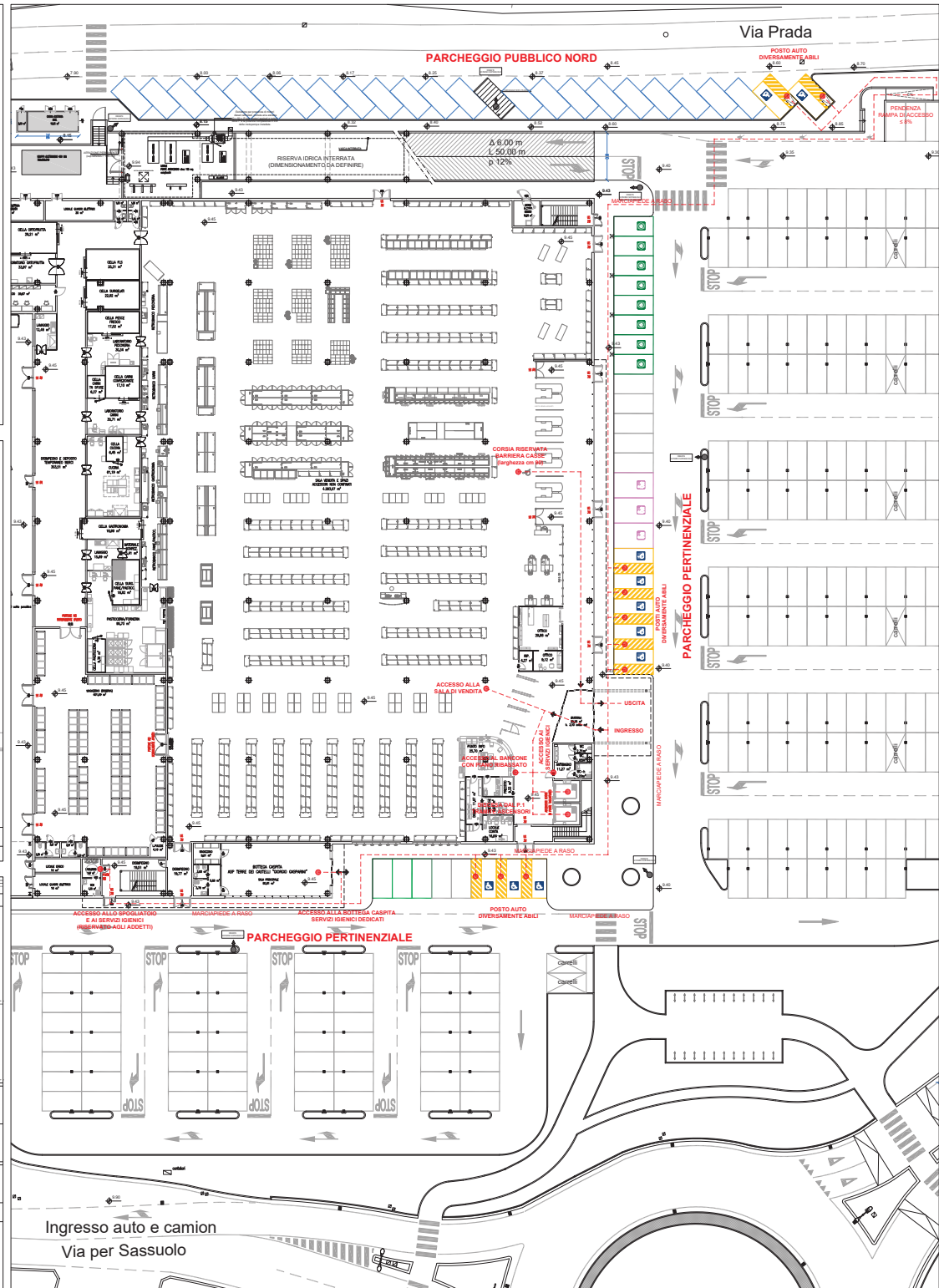
DETTAGLIO SERVIZIO IGIENICO PER IL PUBBLICO 1:25



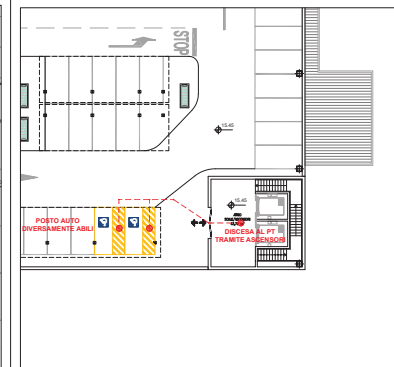
DETTAGLIO SERVIZIO IGIENICO BOTTEGA CASPITA 1:25



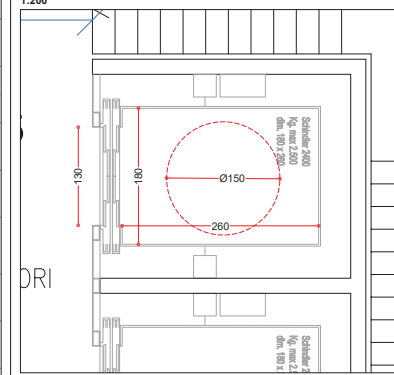
DETTAGLIO SPOGLIAIO E SERVIZIO IGIENICO PER GLI ADDETTI 1:25



PLANIMETRIA DEL PIANO TERRA 1:200



DETTAGLIO DEL PIANO PRIMO (POSTI AUTO DIVERSAMENTE ABILI E ACCESSO AGLI ASCENSORI) 1:200



DETTAGLIO DELLA CABINA ASCENSORE 1:25

- DOTAZIONE DI POSTI RISERVATI A PERSONE CON DISABILITA' MOTORIA:**
- PARCHEGGIO PUBBLICO p.a. 63 di cui riservati alle persone con disabilità motoria n. 2 (Parccheggio pubblico Nord)
 - PARCHEGGIO PERTINENZIALE p.a. 488 (PT+P1) di cui riservati alle persone con disabilità motoria n. 10



COMUNE DI VIGNOLA
PROVINCIA DI MODENA

ACCORDO DI PROGRAMMA
AI SENSI DEGLI ARTT. 58 E ART. 60 DELLA L.R. N. 24/2017
PER LA RIQUALIFICAZIONE DELL'AMBITO OVE E' COLLOCATA
LA STRUTTURA COMMERCIALE DENOMINATA "I CILIEGI"
CON INSEDIAMENTO DI ATTIVITA' DI INTERESSE PUBBLICO
E RIALLOCAZIONE DI UNA GRANDE STRUTTURA DI VENDITA,
CON CESSIONE DI AREA, IN NUOVO AMBITO
IN VARIANTE ALLA STRUMENTAZIONE
URBANISTICA COMUNALE E AL POIC

PROGETTA
Coop Alleanza 3.0 S.C.
SEDE: Via S. Maria 101 - 41013 Vignola (MO)
C.F. e P.IVA: 03554110303

ESECUTORE LAVORI COMMERCIALE
Coop Alleanza 3.0 S.C.
SEDE: Via S. Maria 101 - 41013 Vignola (MO)
C.F. e P.IVA: 03554110303

PROGETTATORE
INRES S.C.
Via S. Maria 101 - 41013 Vignola (MO)
Tel. 0521 20211 - E-mail: inres@inres.coop
C.F. e P.IVA: 03554110303
Ing. Roberto Della Torre
Ing. Roberto Della Torre
Ing. Roberto Della Torre
Arch. Paolo Pirelli
Arch. Paolo Pirelli
Arch. Paolo Pirelli

PROGETTO
NUOVA GSV
PROGETTO
SUPERAMENTO DELLE
BARRIERE ARCHITETTONICHE

DATA / DATA
Giugno
2025

SCALE
1:200
1:25

A-T.19